

HERZLICH WILLKOMMEN

Zur GV der Cevi Jsent 2025



Cevitag
2024



uebersicht

1. Begrüssung: Gefolgschaften
2. **Verdankungen**
3. **Jahresbericht & Ressort Spotlights**
4. Abstimmungen & Wahlen
 - a. Wahl Stimmzähler/Tagespräsidentin
 - b. Protokoll GV 24
 - c. Budget & Bericht
 - d. Wahl: Vorstand & Revisoren
5. **Ausblick**
6. **Tischgeflüster**
7. Abschluss
8. Apéro



Tag des Bananiums
2024

Eine Banane mit Gefolgschaft

Bananium heisst diese kuriose Sehenswürdigkeit in Unterentfelden. Im Internet ist sie ein Hit.

Emil Rohrbach

Beim Erkunden «der Täler» auf Google Maps sticht urplötzlich etwas ins Auge: das Bananium. Das Bananium? Als Sehenswürdigkeit wird es angepriesen und steht am Waldrand von Unterentfelden. Eigentümer? Beschreibung? Fehlanzeige – einfach eine Banane auf einem Feld.

Trotzdem scheint sich eine seltsame Gefolgschaft um das Monument gebildet zu haben. In den Rezensionen auf Google teilen die Jünger des Bananiums ihre Erlebnisse, sprechen ihm gar magisch-transzendente Kräfte zu:

«In dem Moment, als ich die Banane berührte, sah ich alle Zweige des Multiversums vor mir, als ob sich Milliarden von Bananen mannigfaltig vor mir öffneten. Vergangenheit und Zukunft beugten sich zueinander, und mir wurde klar, wie so Raum und Zeit sich krümmen können, nein, müssen. Alles ist Banane.»

5 Sterne

Multiversum und Raum-Zeit-Kontinuum eröffneten sich diesem User offenbar über Entfelden. Und man fragt sich: Stellt er sich lieber Tausende sich öffnende Bananen vor, als die einmalige Aussicht über das Suhmalige Aar aus beiden Entfelden?

«Geniesse dich so trist in den Vororten Aaraus? (Unfug!», denken wohl die Entfelder. Als Solothurner hat er neigt man dazu, den User zu verstehen.

«Unglaublich bananig. Die Wartezeit von zwanzig Minuten war es definitiv wert!» 5 Sterne

Aber eine Wartezeit in Kauf nehmen? Lieber noch schnell die nächste Rezension lesen:

raschung schmeckte sie köstlich und entführte mich in eine beinahe magische Welt.» 5 Sterne

Das Bedürfnis, entführt zu werden, scheint den Leuten gemein. An einer Messingbanane zu lecken, doch eher etwas speziell. Diesen Ort zu Besuchen, wird nötig sein.

where do I put the banana? for several weeks, now magically the solution appears. High recommend.» (auf Deutsch: Wunderbare Überraschung für meine Frau auf dem Abendspaziergang. Sie fragte mich in den vergangenen Wochen oft: Wo soll ich die Banane hin tun? Und jetzt erscheint magisch die Lösung. Höchst empfehlenswert.) 5 Sterne

Sogar auf Englisch wird das Bananium also gelobt. Auch wenn das Urteilsvermögen dieses Mannes aufgrund dieses halberzigen Versuchs an Grusel-Humor anzuzweifeln ist: Das Bananium muss man wohl doch mit eigenen Augen sehen.

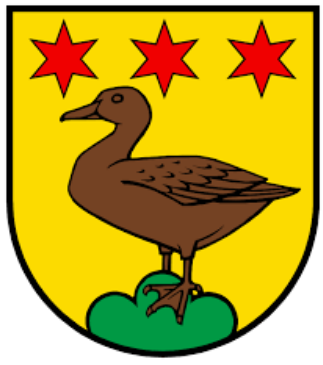
Das Auto kann man auf dem nahen Parkplatz abstellen.

len. Die Infiltration gelingt vor den Wald auf Trampelpfad. I schen Rezensionen tet das männ fast verwuns Und vorbe Teich. Man kö übers Feld, zum machen und al ist denn da die l Langsam ko Bäume und der Die angesproch über das Suhrent und da steht das E man es anfassen, Nein, das geht Doch lädt der Tee Banane nicht etwa ein? Wer schon mal oder Cevi ein Zvieri

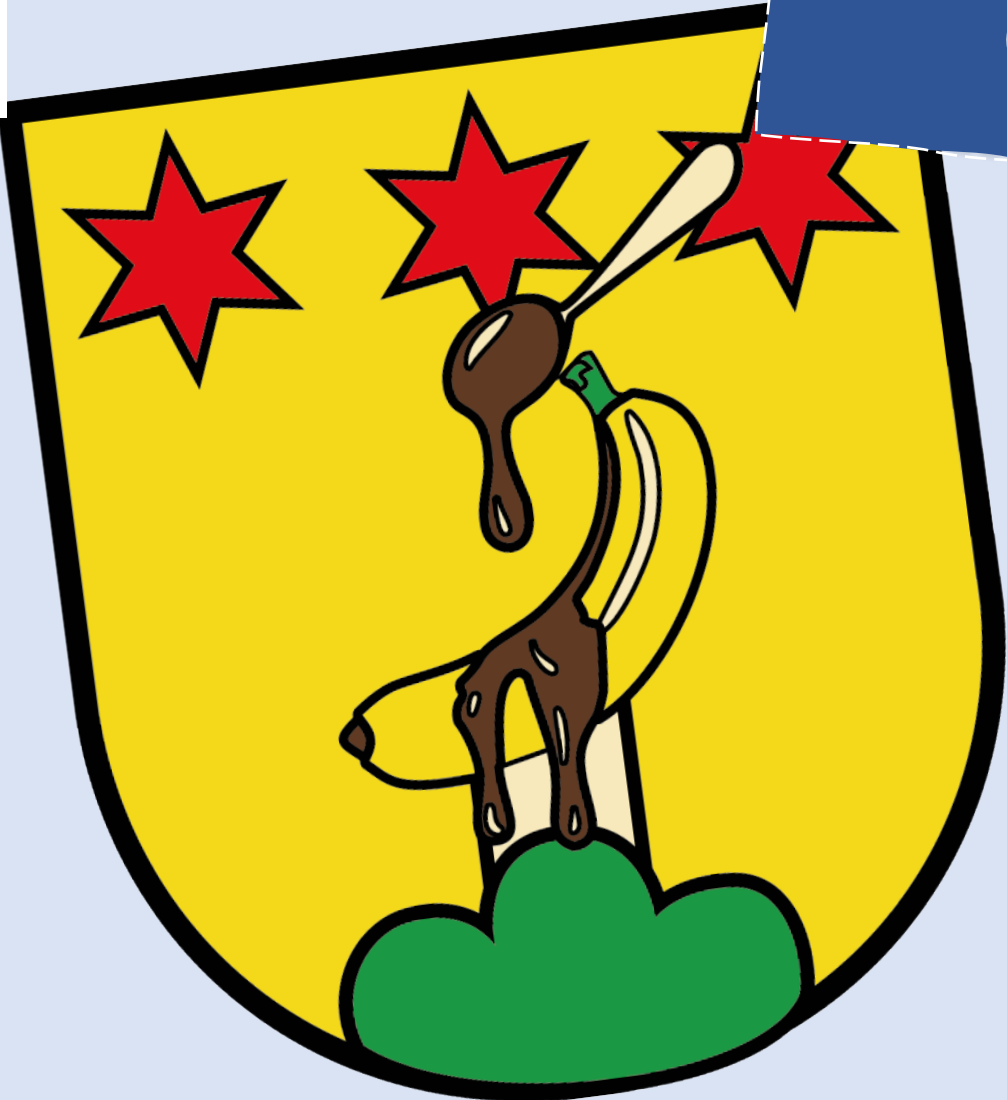


Die letzten Regenspuren verdunsten unter der Banane: das Bananium in Unterentfelden.

Gefolgschaften

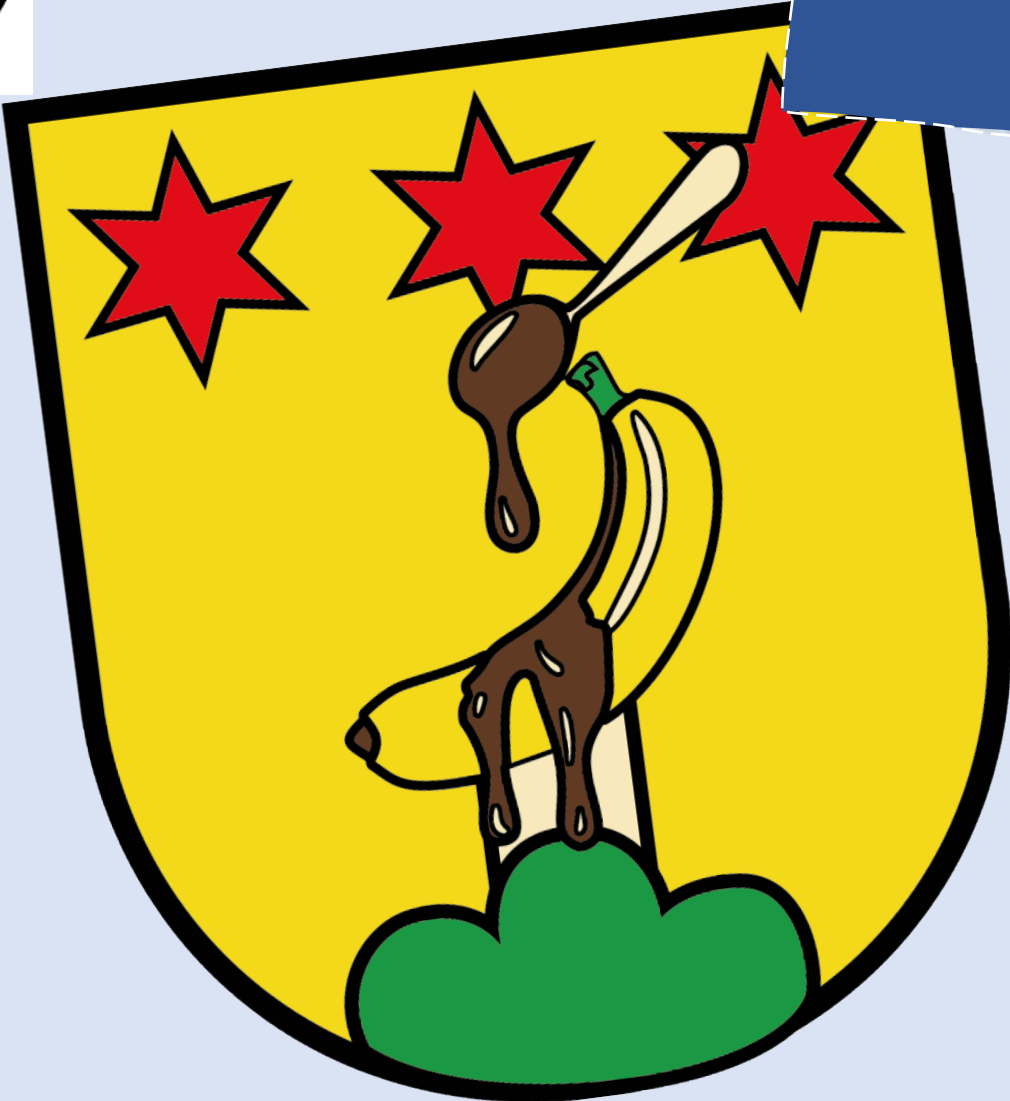


Gefolgschaften





Gefo



Verdankungen

Verdankungen

- Teamler
- Kommissionen
- JS Coach
- Revisoren
- ALT
- Vorstand

Verdankur

Verdank

DANKE sebi



Verdankungen

Verdankungen

Platzhalter Ändy



Jahresbericht ALT



Skitag



Pioniertag



Volleynight Suhr



Tag des Bananiums



Flohmarkt



Pfingst Lager



Verbandsträfftag



Teamaufnahme



Erlebniswoche



Cevi Tag



Ferienpass

Familihtag

Stärnebazar



Samichlaus



Waldweihnacht



Kurse



LLM



GLK



GKU



Froeschli



Fröschlibeitrag erhöht von 2 Fr.
auf 5 Fr.

Positives Feedback der Eltern

Starkes Wachstum

Neu 2025: Fröschli Abzeichen





Fragen?

Pioniertag 2024



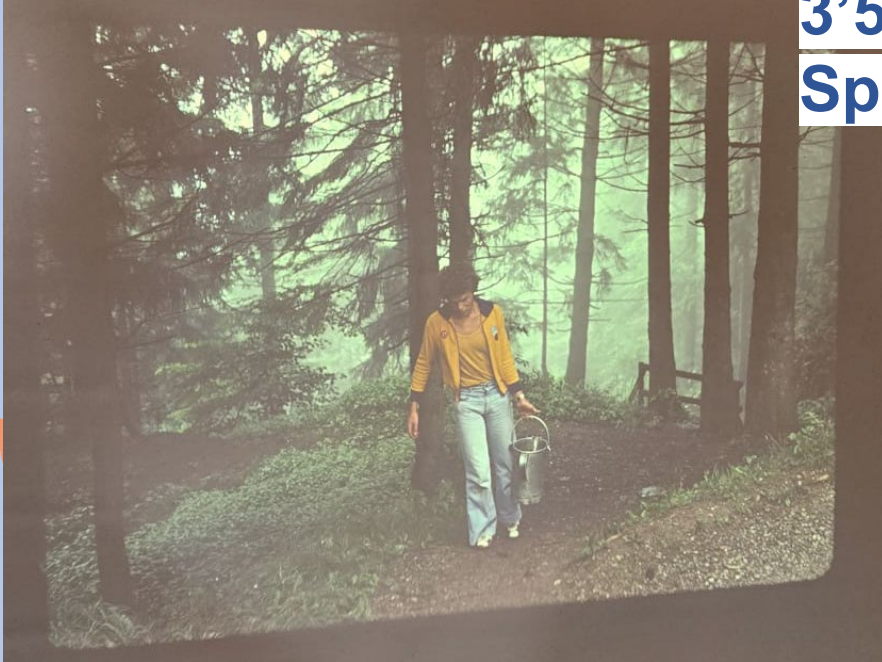
Sitzung IN Entfelden

Spotlights
Vorstand





**3'500 Dias
Spendenaufruf**



Verhoeckete



Wertvolles bewahren



Synergien nutzen



**Neues Gemeinsames
entstehen lassen**

Vernetzung



OE: Tuechschmidhus

UE: Familientag

Vereine: Ferienpass, Gewässerperle

Kirchgemeinden: Stärnebazar



**SPIELEABEND
IM
TUCHSCHMID
HUUS**

Spieledaten: Sa, 1.3.25, Fr, 4.4.25
Sa, 3.5.25, Fr, 30.5.25
Sa, 5.7.25

Bring mit: Spiele, Snacks & Drinks
19.00Uhr – bis längstens 2.00Uhr

JSENT.ch VERANSTALTER
FLORENCE SCHÄRZ
VO KIM

Vernetzung

OE: Tuechschmidhus

UE: Familientag

Vereine: Ferienpass, Gewässerperle

Kirchgemeinden: Stärnebazar



J-JAM SESSION

**FREITAG 25.APRIL, 19:00H
TUCHSCHMIEDHUS OBERENTFELDEN**

A JSENT PRODUCTION



Vernetzung

OE: Tuechschmidhus

UE: Familientag

Vereine: Ferienpass, Gewässerperle

Kirchgemeinden: Stárnebazar

Mitglieder entwicklung

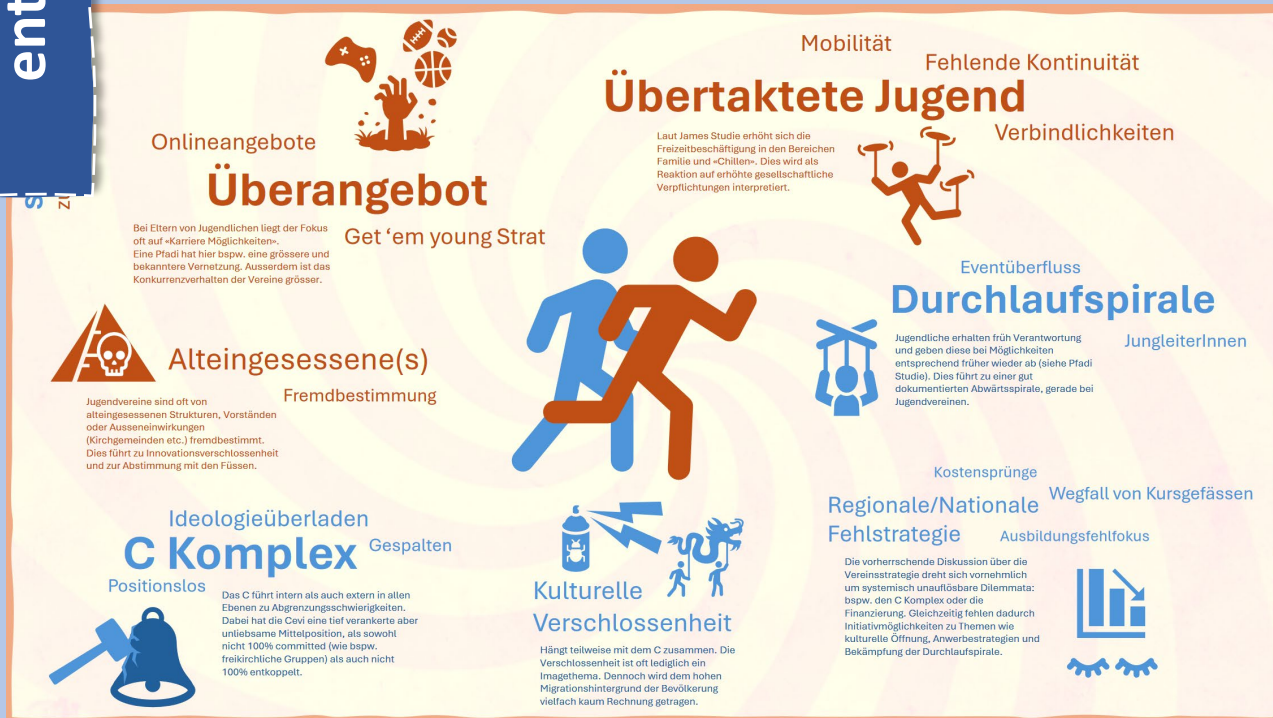
95 Aktivmitglieder (56 w / 39 m) (+ 7)
+ Fröschlis

57 Kids (+ 13)

38 Leitende (- 6)

ca. 20 Fröschlis (+ 12)
(Stand: 04.02.2025)

Pfingstlager 2024



Treffen Herbst 24
 Region, ALT, Team, Vorstand

Zwei Massnahme Ideen

1. Strukturänderungsvorschlag

2. Programmressourcen



Programm im JSZ

Vermietungen

Neue



Haus

Hauskommission

Abwärts

Remo Kugler, Christian Gloor, Lukas Diriwächter,
Luca Rufer, Fabienne Häfliger

Stand Küchenprojekt

ToDo

Leuchtmittel

Das JSZ zur
Weihnachtszeit



Kuechen Projekt



H 2861-60 BP Backöfen

Im kombinierbaren Design mit Vernetzung und Pyrolyse.

- Klartextdisplay mit Bedienreglern - EasyControl Plus
- Geringster Reinigungsaufwand - Pyrolyse-Ausstattung
- Per WLAN vernetzbares Gerät - Miele@home
- Ganz einfach zum perfekten Ergebnis - Automatikprogramme
- Für alles Knusprige und Krosse - AirFry



KM 7575 FR Kochfelder

Mit 3 PowerFlex-Kochbereichen für maximale Leistungsstärke.

- Intuitive Schnellanwahl durch Zahlenreihen - SmartSelect
- 6 Kochzonen inkl. 3 leistungsstarken PowerFlex-Kochbereichen
- In 806 mm Breite mit Edelstahlrahmen für aufliegenden Einbau
- Kürzeste Ankochzeiten - TwinBooster
- Kommunikation mit der Dunstabzugshaube - Automatikfunktion Con@ctivity



DGC 7440 HC Pro-60 Combination steam oven

Zum Dampfgaren, Backen, Braten mit Vernetzung + HydroClean.

- Grosses Klartextdisplay mit Sensorbedienung - DirectSensor
- Perfekte Ergebnisse - DualSteam-Dampftechnologie
- Aussen knusprig, innen saftig - Combigaren
- Bequeme Bedienung - Wassertank hinter selbst öffnender Liftblend
- Leichte Reinigung - HydroClean und rostfreier Edelstahl-Garraum

Bedürfnis aus Team/Vermietung

Projektgruppe aus Teamler und Kommissionen

Amortisierung bis in 4 Jahren ab Budget 2025

Einbau Frühlingsferien (April 2025)

Geräte (6. April)/Handwerker sind bestellt

Ziel bereits erreicht!



Finanzen

Rechnung 24

Vergleich zu Vorjahren Ausdruck

Spezielle Ausgaben:

Flohmarkt Lagerzelt

Anwerben

Anschaffung neuer Miet-Drucker

Positives:

Höhere Mieteinnahmen / Dauermieter

Auslagen gewichtet auf Jungschichtigkeiten

Gute Einnahmen Flohmarkt (inkl. Sponsoring)



Jsent Budget 2025

Aufwand		Ertrag	
Konto-Nr	Konto	Budget 2025	Budget 2025
4000	Region Mitgliederbeiträge	7'000.00	4'000.00
			9'000.00
			4'000.00
	Stufenklassen	3'000.00	
4102	JS-Lädeli (inkl. Merch)	1'000.00	1'000.00
4400	Flohmarkt	7'500.00	17'000.00
4401	Teamanlässe	700.00	
4402	Lager	4'000.00	4'000.00
4404	Skitag	2'500.00	2'500.00
4406	Samichlaus	150.00	800.00
4407	Spezial-Programme (Cevi-Tag etc.)	500.00	
4408	Anwerben	300.00	
4409	Sponsoren-Event	2'000.00	6'000.00
4500	Vorstand / ALT	200.00	
4501	GV	400.00	
4601	Kursbeteiligung	800.00	
4603	Y'People	200.00	
4700	Aufwand JS-Zentrum	12'000.00	15'000.00
4701	Werkstatt, Pionier	500.00	
4702	Material	1'000.00	200.00
4703	Heiz- Strom, Wasser	7'000.00	
4705	Versicherung Gebäude	2'500.00	
4706	Umbau Küche	20'000.00	
4801	Kostüme	500.00	
4803	Projekte	500.00	
4900	Rückstellungen JSZ	-	-
5000	Lohnaufwand	5'000.00	
5700	SVA	700.00	
6000	Internet, Informatik	1'000.00	
6100	Fotokopierer, Drucksachen, Büromaterial	1'000.00	
6570	Porti, Kontospesen	200.00	
6600	Medien-Team	200.00	
	Gewinn		Verlust
Total		82'350.00	63'500.00

Differenz - 18'850.00

Orange	(Vereins)beiträge	Grün	JS-Zentrum
Rot	JS-Lädeli	Blau	Jungschar-Betrieb
Gelb	Anlässe	Lila	Rückstellungen
Grün	Vereinsleistung	Blau	Personalaufwand
Blau	Übrige Auslagen	Rosa	Admin. Aufwand



Küchenrennovation
Neuer Sponsoren-Event im September

Produktive Budgetsitzungen

Aufstellung



Team



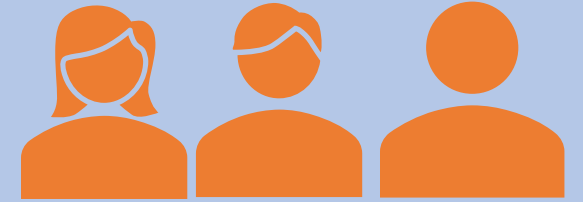
Gruppen



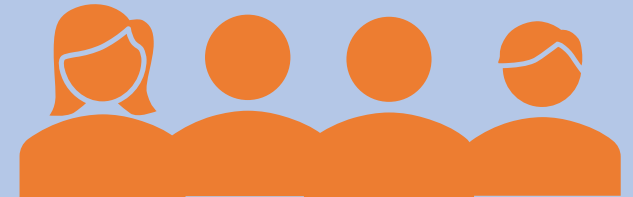
ALT



Aufstellung



MAT & Werkstatt



Abwärts (Hauskommission)



Gruppen

Team

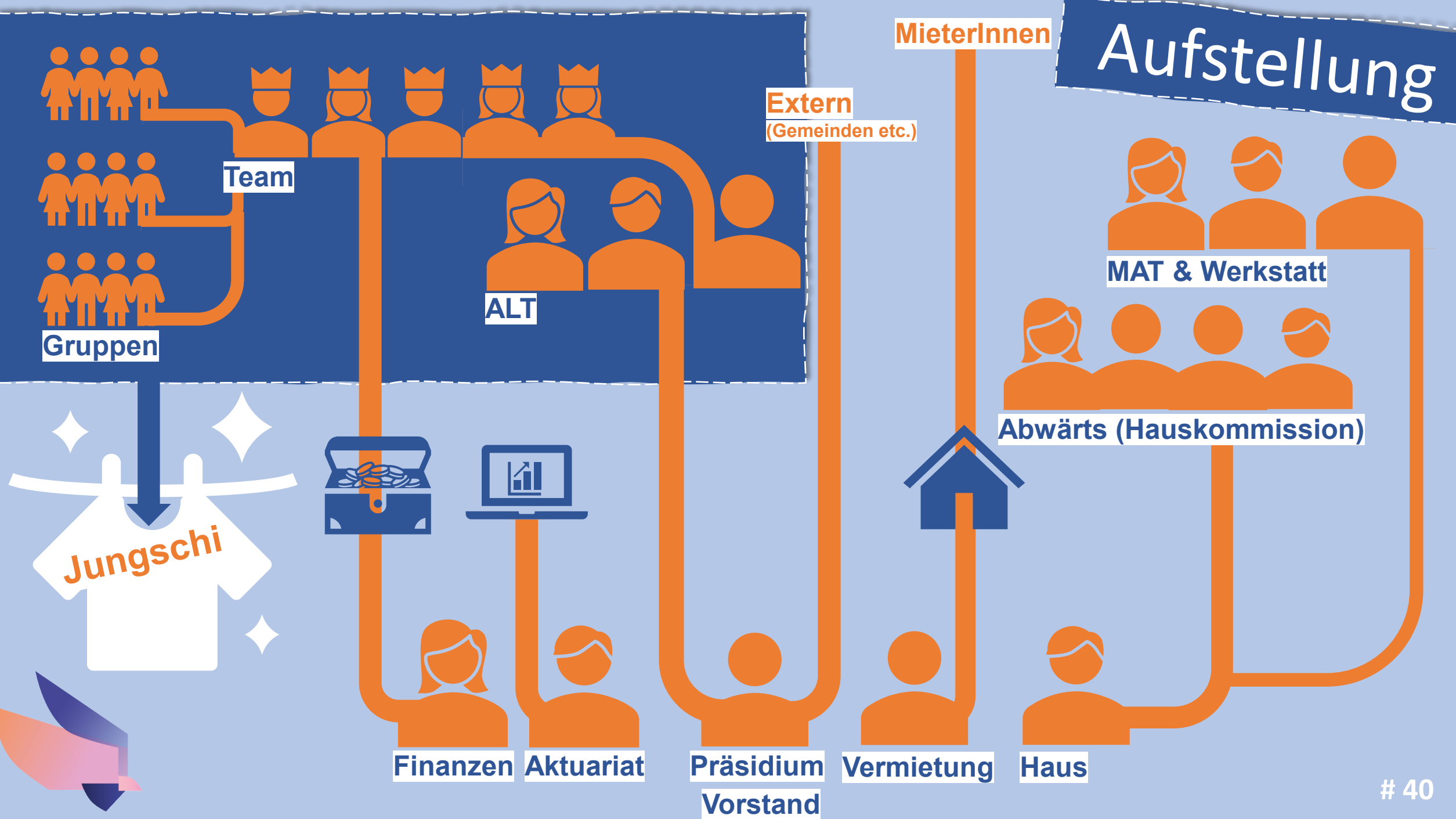


ALT

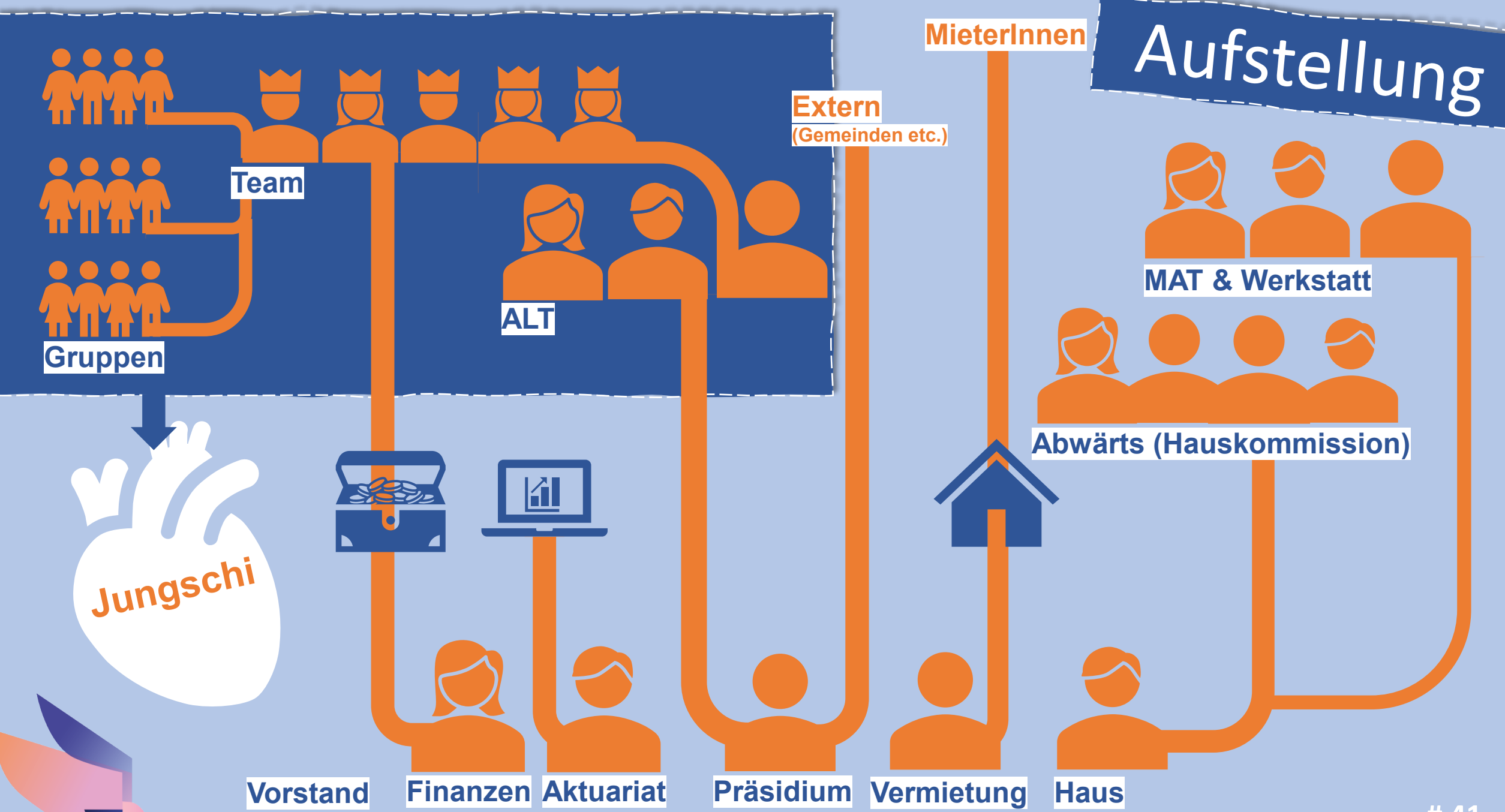


Jungschi

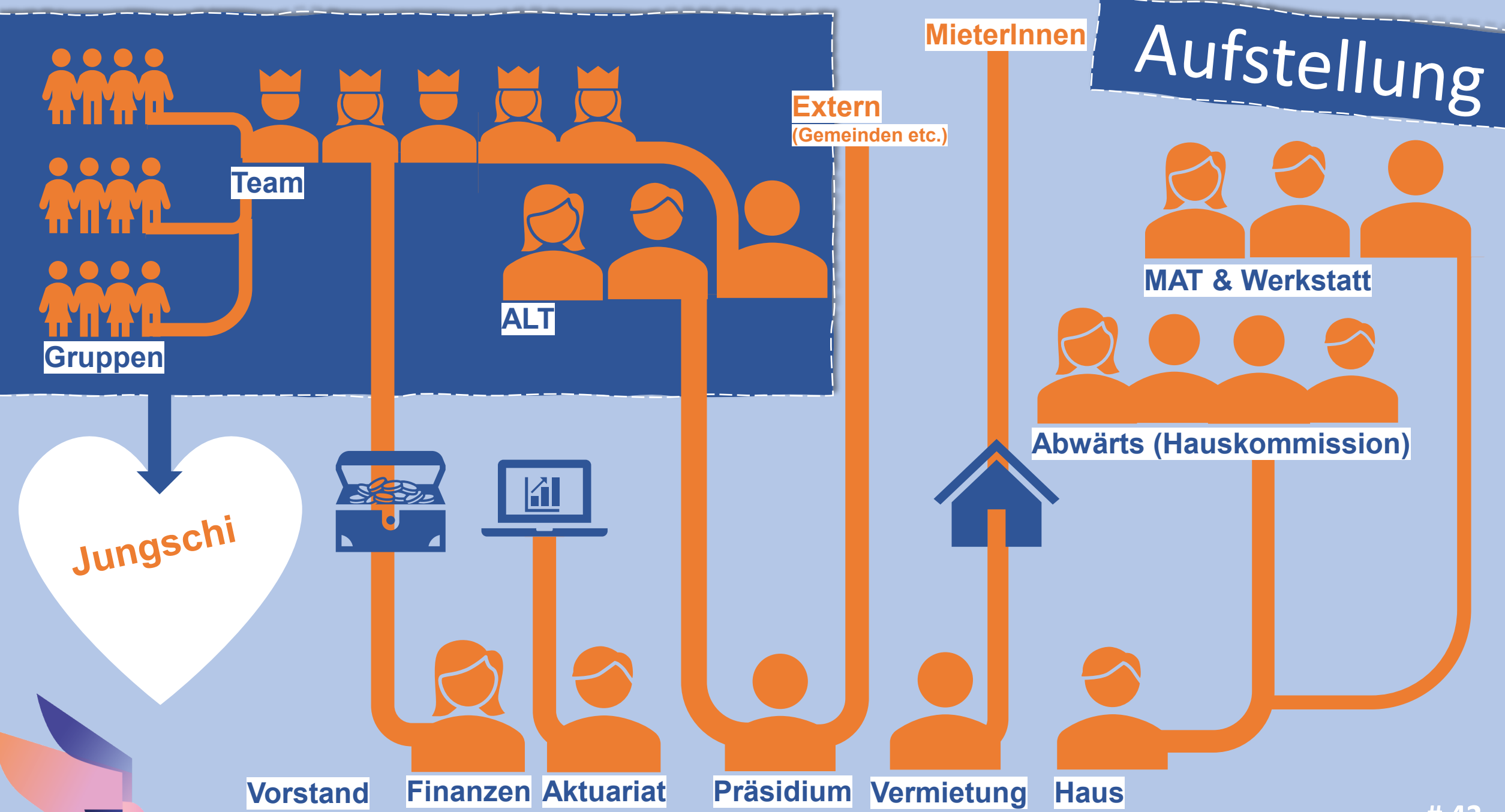
Aufstellung



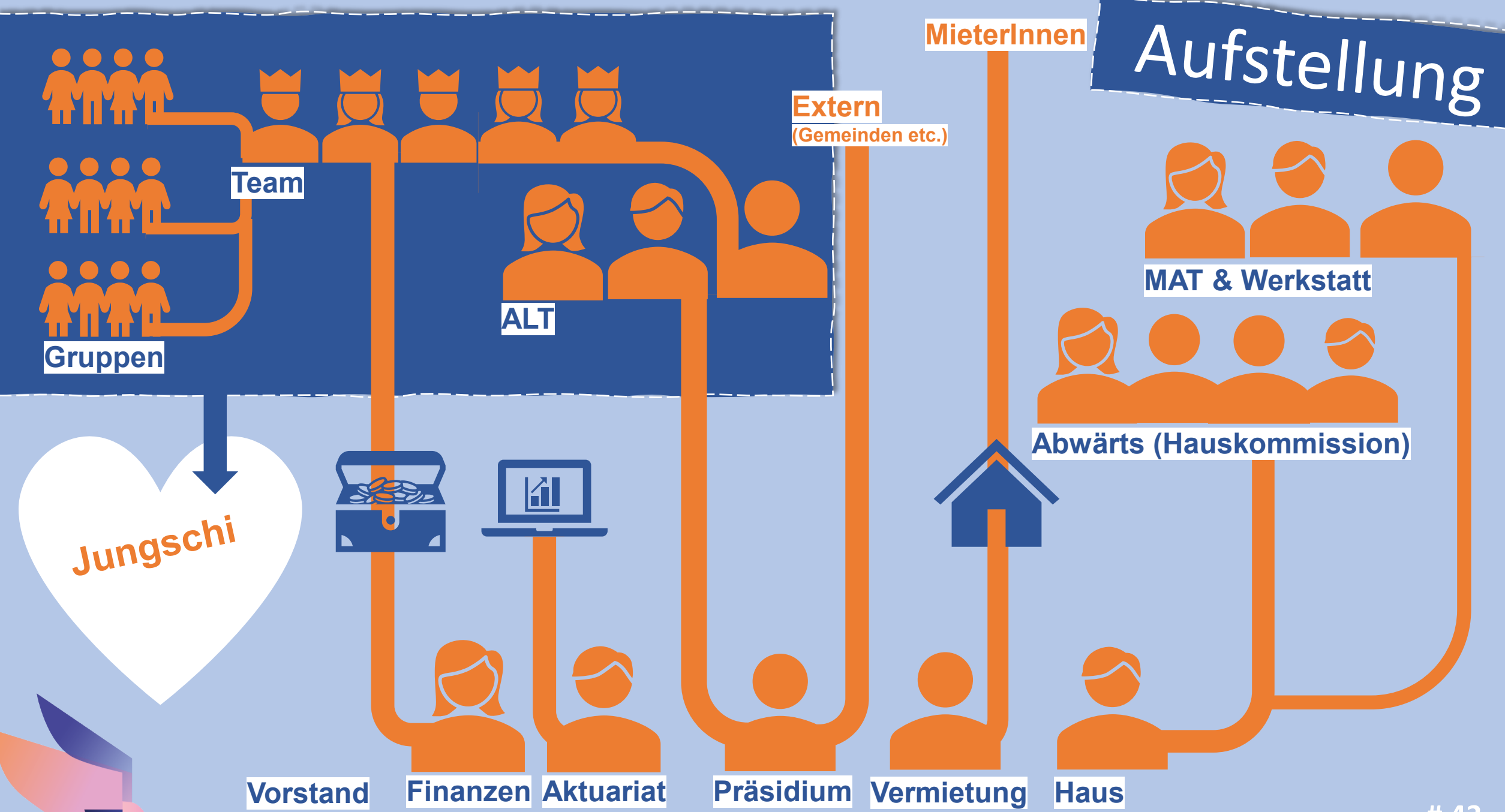
Aufstellung



Aufstellung



Aufstellung



2024

MieterInnen

Extern
(Gemeinden etc.)

Team

ALT

Gruppen

MAT & Werkstatt

Abwärts (Hauskommission)

Jungschi

Vermietung

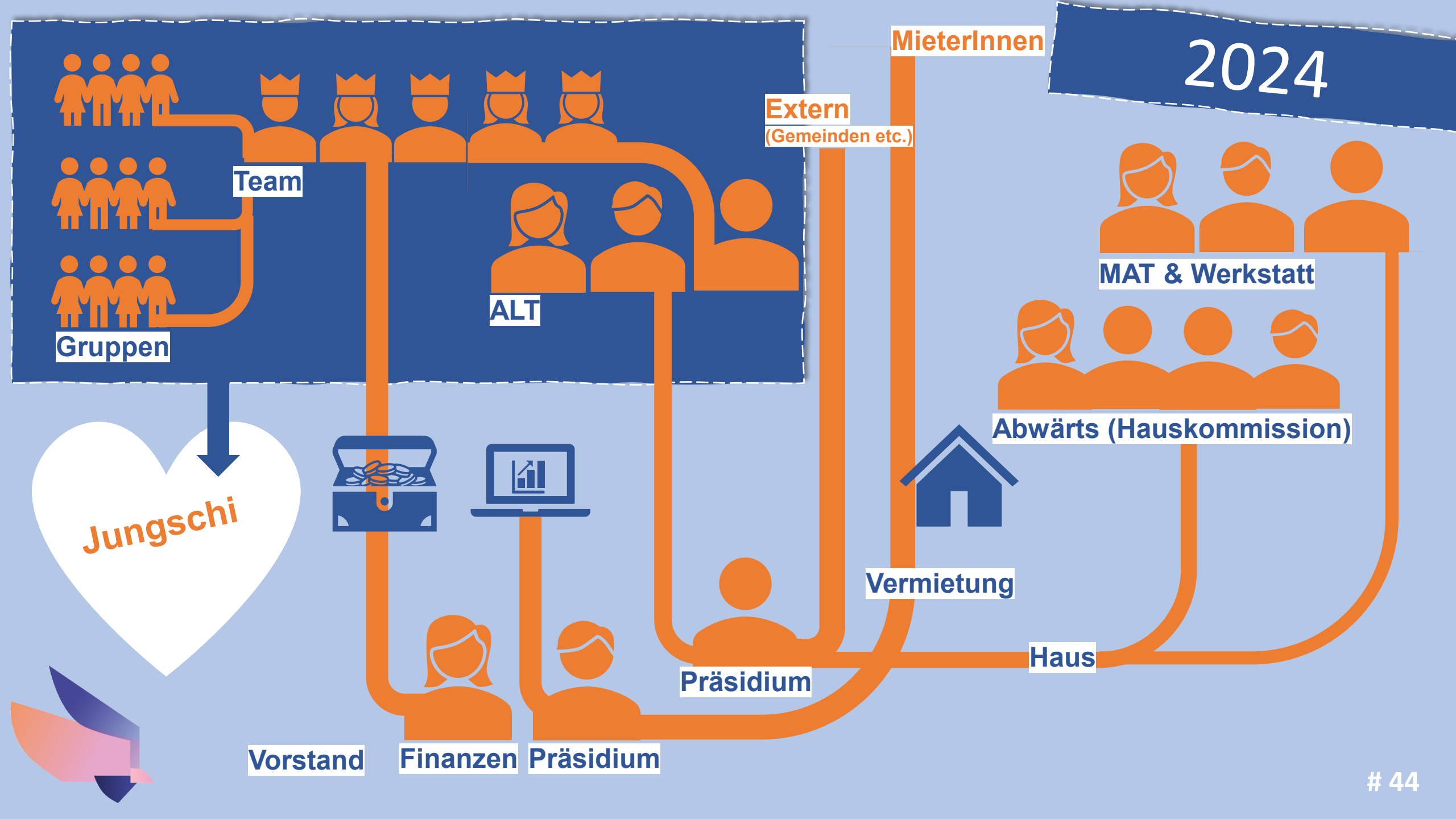
Haus

Präsidium

Vorstand

Finanzen

Präsidium



Aktuell

MieterInnen

Extern
(Gemeinden etc.)

Team

ALT

Gruppen

MAT & Werkstatt

Abwärts (Hauskommission)

Lukas Diriwächter, Christian Gloor,
Fabienne Häfliger, Remo Kugler, Luca Rufer

Jungschi



Aktuariat



Vermietung
Patricia Scheidegger

Haus

Vorstand

Finanzen

Präsidium

Aktuell

MieterInnen

Extern
(Gemeinden etc.)

Team

ALT

Gruppen

MAT & Werkstatt

Abwärts (Hauskommission)

Lukas Diriwächter, Christian Gloor,
Fabienne Häfliger, Remo Kugler, Luca Rufer

Jungschi



Aktuariat

Vermietung
Patricia Scheidegger

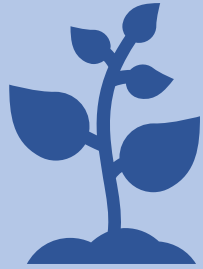
Haus

Vorstand

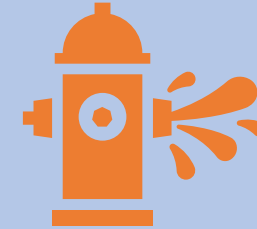
Finanzen

Präsidium

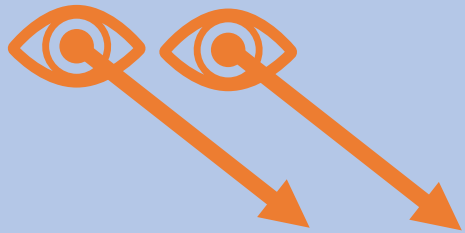
Faktoren



Persönliche Weiterentwicklung



Turbulente Übergangsphase



Output-Steuerung
(Deci & Ryan, 2000)



Hoher Aufwand

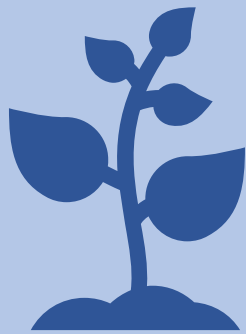


Hoher Initialaufwand



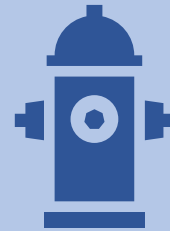
Hoher Aufwand

Massnahmen

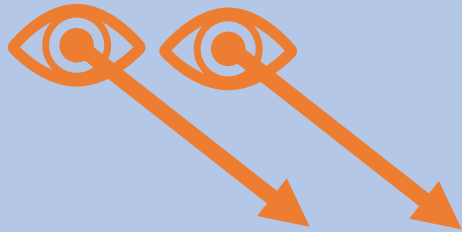


Persönliche Weiterentwicklung

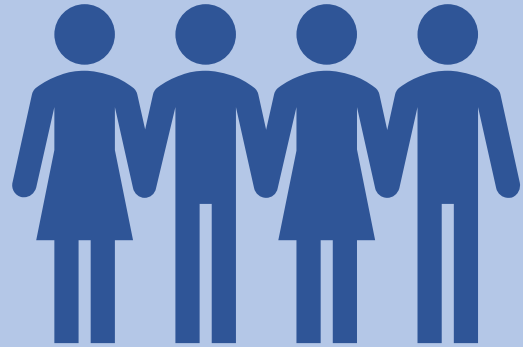
*im Verein ermöglichen



Turbulente Übergangsphase
Feuer ist gelöscht



Output-Steuerung
(De...)
Resilienzförderung
(Mustafić, Krause et al., 2023)



Hoher Initialaufwand
Flexibilität der Rollen



Auslagerungsmöglichkeiten
hoher Aufwand

Tag des Bananiums
2024

Fragen?





Abstimmungen

Wahlen

**Wahl zur Tagespräsidentin
Wahl zur Stimmenzählerin**

Waldweihnacht 2024



Abstimmung 1

Protokoll gv
24

Waldweihnacht 2024



Abstimmung 2

Rechnung
2024

Budget 2025

Waldweihnacht 2024



Abstimmung 3

Revisoren

Waldweihnacht 2024



Abstimmung 4

Vorstand

**Mike Haefliger v/o Dataface
(Präsidium, bisher)
Julie Alejandro v/o
(Finanzen, bisher)**

Waldweihnacht 2024

Jahresplanung 2025 Cevi Entfelden 1. Semester

(Januar)		(Februar)		(März)		(April)		(Mai)	
1 Mi	Ferien	1 Sa	Ferien	1 Sa	Vorweekend GLK	1 Di		1 Do	Tag der Arbeit
2 Do		1 So		2 So		2 Mi		2 Fr	
3 Fr		3 Mo		3 Mo	Generalversammlung	3 Do		3 Sa	
4 Sa		4 Di		4 Di		4 Fr		4 So	
5 So		5 Mi		5 Mi		5 Sa	GK u. A, GLK & LLM Ferien	5 Mo	19
6 Mo	2	6 Do		6 Do		6 So		6 Di	
7 Di		7 Fr		7 Fr		7 Mo		7 Mi	PfLA
8 Mi		8 Sa		8 Sa	Vorweekend LLM Pioniertag	8 Di		8 Do	Pfingsten
9 Do		9 So		9 So		9 Mi		9 Fr	Pfingst- montag 24
10 Fr		10 Mo	7	10 Mo	11	10 Do		10 Sa	Flohmarkt
11 Sa		11 Di		11 Di		11 Fr		11 So	Muttertag
12 So		12 Mi		12 Mi		12 Sa		12 Mo	20
13 Mo	3	13 Do		13 Do		13 So		13 Di	
14 Di		14 Fr		14 Fr		14 Mo		14 Mi	
15 Mi		15 Sa	Verhöckete	15 Sa	Vorweekend LLM	15 Di		15 Do	WWG
16 Do		16 So		16 So		16 Mi		16 Fr	25
17 Fr		17 Mo	8	17 Mo	12	17 Do		17 Sa	
18 Sa	Teamevent	18 Di		18 Di		18 Fr	Karfreitag	18 So	
19 So		19 Mi		19 Mi		19 Sa		19 Mo	21
20 Mo	4	20 Do		20 Do		20 So	Ostern	20 Di	
21 Di		21 Fr		21 Fr	Sani Modul	21 Mo	Oster- montag 17	21 Mi	
22 Mi		22 Sa	Ski-Tag	22 Sa		22 Di		22 Do	
23 Do		23 So		23 So		23 Mi		23 Fr	26
24 Fr		24 Mo	9	24 Mo	13	24 Do		24 Sa	
25 Sa	Ferien	25 Di		25 Di		25 Fr		25 So	25 Mi
26 So		26 Mi		26 Mi		26 Sa	Tag des Bananiums	26 Mo	22
27 Mo		27 Do	5	27 Do		27 So		27 Di	
28 Di		28 Fr		28 Fr		28 Mo	18	28 Mi	
29 Mi				29 Sa		29 Di		29 Do	Auffahrt
30 Do				30 So		30 Mi		30 Fr	27
31 Fr				31 Mo	14			31 Sa	

Ausblick

Jahresplanung 2025 Cevi Entfelden 2. Semester

Juli		August		September		Oktober		November			
1 Di		1 Fr	Natio Ferien ^{ug}	1 Mo	36	1 Mi	FGKu B	1 Sa	1 Mi		
2 Mi		2 Sa		2 Di		2 Do		2 So	2 Di		
3 Do		3 So		3 Mi		3 Fr		3 Mo	45	3 Mi	
4 Fr	Ferien ^{ug}	4 Mo	Ferienpass ³²	4 Do		4 Sa	HeLa	4 Di		4 Do	
5 Sa	Norwegenlager	5 Di		5 Fr		5 So		5 Mi		5 Fr	
6 So		6 Mi		6 Sa	Vorweekend GKu B	6 Mo	41	6 Do		6 Sa	Samichlaus
7 Mo		7 Do		7 So		7 Di		7 Fr		7 So	
8 Di		8 Fr		8 Mo	37	8 Mi		8 Sa		8 Mo	50
9 Mi		9 Sa		9 Di		9 Do		9 So	WWG	9 Di	
10 Do		10 So		10 Mi		10 Fr		10 Mo	46	10 Mi	
11 Fr		11 Mo	33	11 Do		11 Sa		11 Di		11 Do	
12 Sa		12 Di		12 Fr		12 So		12 Mi		12 Fr	
13 So		13 Mi		13 Sa		13 Mo	42	13 Do		13 Sa	Waldweihnachten
14 Mo	29	14 Do		14 So		14 Di		14 Fr		14 So	
15 Di		15 Fr		15 Mo	38	15 Mi		15 Sa		15 Mo	51
16 Mi		16 Sa		16 Di		16 Do		16 So		16 Di	
17 Do		17 So		17 Mi		17 Fr		17 Mo	47	17 Mi	
18 Fr		18 Mo	34	18 Do		18 Sa		18 Di		18 Do	
19 Sa		19 Di		19 Fr	Pioniermodul	19 So		19 Mi		19 Fr	
20 So		20 Mi		20 Sa	Cevi-Tag	20 Mo	43	20 Do		20 Sa	Ferien
21 Mo	30	21 Do		21 So		21 Di		21 Fr		21 So	
22 Di		22 Fr		22 Mo	39	22 Mi		22 Sa		22 Mo	52
23 Mi		23 Sa		23 Di		23 Do		23 So		23 Di	
24 Do		24 So		24 Mi		24 Fr	Programm & Rollenspiel Modul	24 Mo	48	24 Mi	
25 Fr		25 Mo	35	25 Do		25 Sa		25 Di		25 Do	
26 Sa		26 Di		26 Fr		26 So		26 Mi		26 Fr	
27 So		27 Mi		27 Sa	FGKu B	27 Mo	44	27 Do		27 Sa	
28 Mo	31	28 Do		28 So		28 Di		28 Fr		28 So	
29 Di		29 Fr		29 Mo	40	29 Mi		29 Sa		29 Mo	1
30 Mi		30 Sa		30 Di		30 Do		30 So		30 Di	
31 Do		31 So				31 Fr				31 Mi	

Ausblick

GV 2026
2. März 2026

Flohmarkt 2.0



CFVI ENT-LÄDEN

Garten-erhalt
Bau-er-leis-tun-gen
Spe-niz-fäl-lun-gen
Wirt-sch

Flohmi 2024

Statutenänderung 25/26

Luftibus | 3

Interne Änderungen
liegen auf

- Stimmberechtigung
ab Leiterinnenalter
- Vereinfachung der
Kategorien
- Recht auf Anträge für
alle Passiven MG

Externe Änderungen

Werden durch Baspo für
Beantragung von J&S Geldern
verlangt und kontrolliert.

- Amtszeitbeschränkung
- Geschlechterdurchmischung in
Vereinsführung
- Ethikrichtlinien von Swiss
Olympic

Riesenuno im PfiLa
2023

Tischgefluester

Spielregeln:

- Pro Tisch 1 Thema
- 15 Minuten pro Tisch
- Das Thema wird vorgestellt
- Danach wird diskutiert
- Resultate auf Post its festhalten

Es wird 1 mal gewechselt.

Riesenuno im PfiLa
2023

Tischgefluester

Tischthemen:

Gemeindefusion Aarau (Mike, Saal)

Statuten (Valentin, Saal)

Flohmarkt 2.0 (Sebi, Loch)

Riesenuno im PfiLa
2023



Runde zwei!

PfiLa 24

Fragen zum
Aufrollen?



Erlebniswoche 2024



Gutes Picknick!